

# Victoria 70

- a vaso chiuso o a vaso aperto -

## Colore rivestimento



Grigio



Rosso Bordeaux



Beige

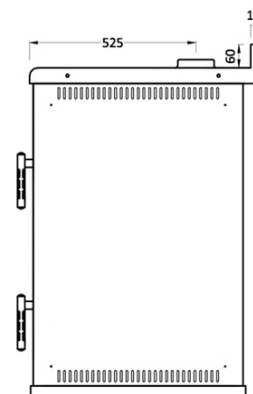
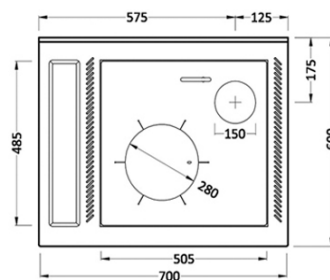


Bianco

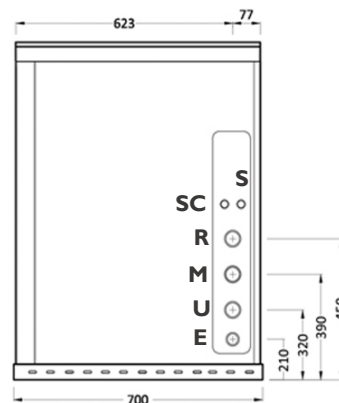
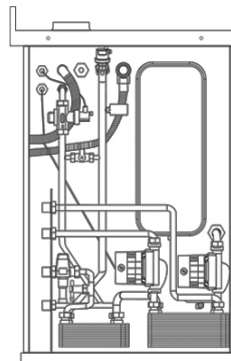


Inox spazzolato

dimensioni BxHxP (mm)	700x875x600 senza corrimano 820x875x660 con corrimano
peso (kg)	240
boccafuoco BxHxP (mm)	280x210x445 con griglia regolabile in altezza meccanicamente
corrimano	a richiesta in acciaio inox spazzolato
uscita fumi	superiore dx ghiera in ghisa Ø 150
top (di serie)	½ toro da 40
top (a richiesta)	½ toro da 30 - dritto 30/40
maniglie	acciaio cromato
piastra	in acciaio con disco
centralina	elettronica multifunzione installata sul fronte fianco sx
rendimento (%)	80,01
potenza termica nominale (kW)	26,70
potenza resa all'acqua (kW)	18,44
potenza resa all'aria (kW)	8,26
normativa europea	EN 12815



## KIT DI SEPARAZIONE IDRAULICA CON PRODUZIONE DI ACQUA CALDA SANITARIA



<b>Legenda</b>	<b>M</b> Mandata	¾" maschio
	<b>R</b> Ritorno	¾" maschio
	<b>U</b> Uscita	¾" maschio (acqua calda)
	<b>E</b> Entrata	1/2" maschio (acqua fredda)
	<b>SC</b> Scarico valvola sicurezza termica	
	<b>S</b> Sfiato	



# Victoria 70

- a vaso chiuso o a vaso aperto - piastrellata -

## Colore rivestimento con inserti



Bordeaux / Bordeaux



Beige / Beige



Grigio / Beige



Grigio / Inox

<b>dimensioni BxHxP (mm)</b>	700x875x600 senza corrimano 820x875x660 con corrimano
<b>peso (kg)</b>	240
<b>boccafuoco BxHxP (mm)</b>	280x210x445 con griglia regolabile in altezza meccanicamente
<b>corrimano</b>	a richiesta in acciaio inox spazzolato
<b>uscita fumi</b>	superiore dx ghiera in ghisa Ø 150
<b>top (di serie)</b>	1/2 toro da 40
<b>top (a richiesta)</b>	1/2 toro da 30 - dritto 30/40
<b>maniglie</b>	acciaio cromato
<b>piastra</b>	in acciaio con disco
<b>centralina</b>	elettronica multifunzione installata sul fronte fianco sx
<b>rendimento (%)</b>	80,01
<b>potenza termica nominale (kW)</b>	26,70
<b>potenza resa all'acqua (kW)</b>	18,44
<b>potenza resa all'aria (kW)</b>	8,26
<b>normativa europea</b>	EN 12815

## Colore fianchi



## Colore inserti maiolica

	piccoli	grandi
Beige	✓	✓
Bianco	✓	✓
Terracotta	✓	✗
Cuoio	✓	✓
Rosso Bordeaux	✓	✓

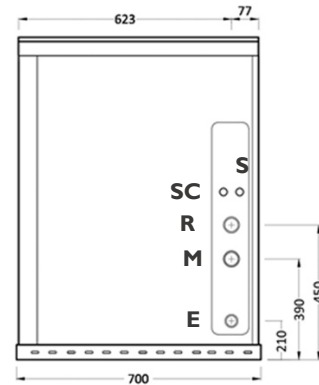
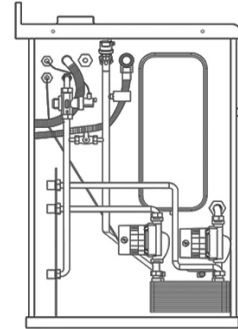
## Inserti acciaio

	piccoli	grandi
Inox spazzolato	✓	✓

## Colore inserti pietra naturale

	piccoli	grandi
Serpentino	✓	✓

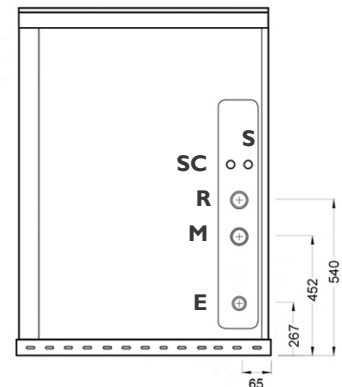
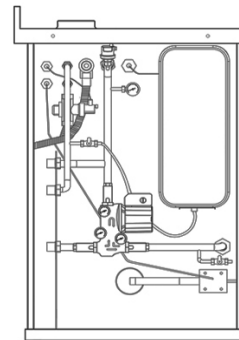
## KIT DI SEPARAZIONE IDRAULICA SENZA PRODUZIONE DI ACQUA CALDA SANITARIA



### Legenda

<b>M</b>	Mandata	3/4" maschio
<b>R</b>	Ritorno	3/4" maschio
<b>E</b>	Entrata	1/2" maschio (acqua fredda)
<b>SC</b>	Scarico valvola sicurezza termica	
<b>S</b>	Sfiato	

## KIT DI RICIRCOLO TERMOSTATICO



### Legenda

<b>M</b>	Mandata	1" maschio
<b>R</b>	Ritorno	1" maschio
<b>E</b>	Entrata	1/2" maschio (acqua fredda)
<b>SC</b>	Scarico valvola sicurezza termica	
<b>S</b>	Sfiato	