

## Colore e finiture



Grigio



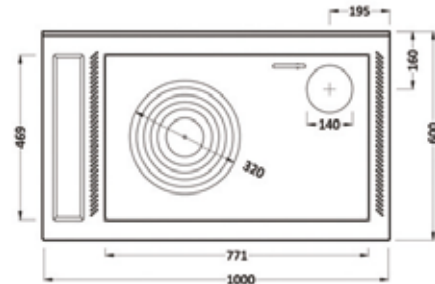
Inox



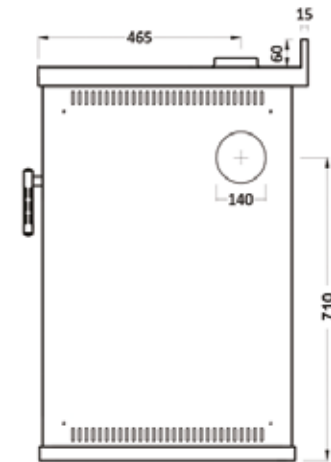
Beige/Beige



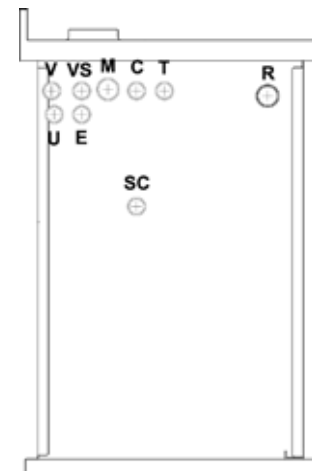
Bordeaux/ Bordeaux



Vista dall'alto



Vista laterale dx



Vista laterale sx

dimensioni BxHxP (mm)	1000x875x600 senza corrimano 1120x875x660 con corrimano
peso (kg)	260
boccafucio BxHxP (mm)	285x305x460 base focolare regolabile in altezza meccanicamente
forno BxHxP (mm)	305x385x405 acciaio inox spazzolato
corrimano (a richiesta)	acciaio inox spazzolato
uscita fumi (di serie)	superiore dx ghiera in ghisa Ø mm 140
uscita fumi (a richiesta)	posteriore o laterale dx Ø mm 140
top (di serie)	drutto da 40
top (a richiesta)	½ toro da 30 - ½ toro da 40 - dritto 30
maniglie	acciaio cromato
piastra	ghisa con cerchi di grosso spessore
centralina	elettronica multifunzione installata sul fronte sx
rendimento (%)	90,1
potenza termica nominale (kW)	14,6
potenza resa all'acqua (kW)	12,3
potenza resa all'aria (kW)	2,3

## Colore fianchi



## Colore inserti maiolica

	piccoli	grandi
Beige	✓	✓
Bianco	✓	✓
Terracotta	✓	✗
Cuoio	✓	✓
Rosso Bordeaux	✓	✓

## Inserti acciaio

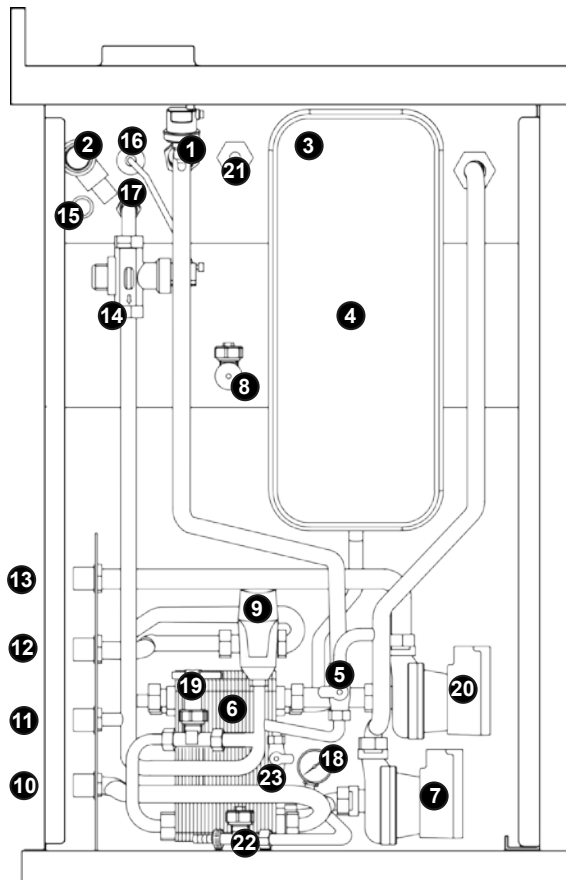
	piccoli	grandi
Inox spazzolato	✓	✓

## Colore inserti pietra naturale

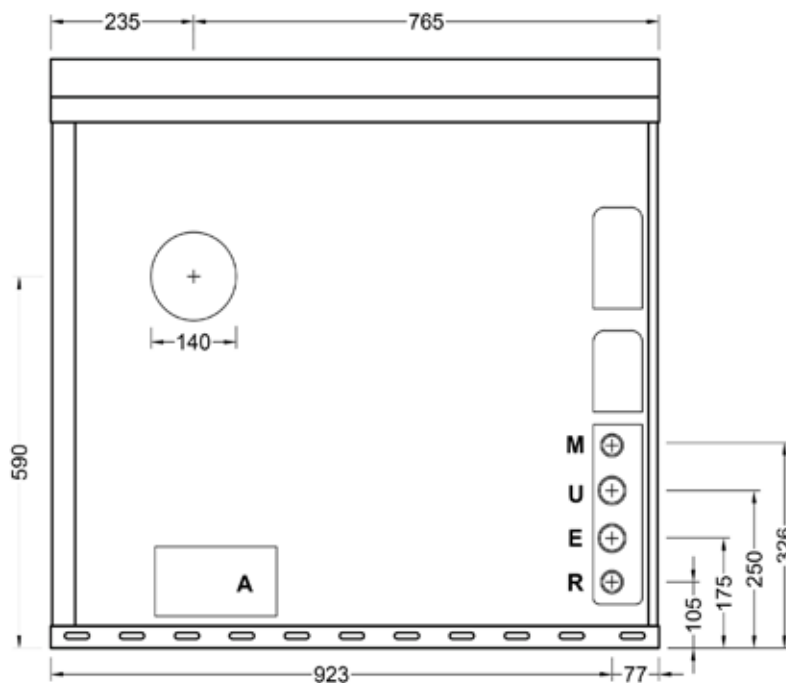
	piccoli	grandi
Serpentino	✓	✓

## Legenda

<b>M</b>	Mandata	1" femmina
<b>R</b>	Ritorno	1" femmina
<b>U</b>	Uscita ¾" maschio	(acqua calda)
<b>E</b>	Entrata ¾" maschio	(acqua fredda)
<b>C</b>	Sonda	centralina
<b>T</b>	Registro	di tiraggio automatico
<b>V</b>	Valvola	di sicurezza 3 bar
<b>VS</b>	Valvola	sicurezza scarico termico
<b>SC</b>	Scarico	



1. Valvola automatica di sfogo aria
2. Valvola di sicurezza 3/bar + scarico
3. Sonda di regolazione aria comburente camera di combustione
4. Vaso espansione piatto - Lt 7 - pressione max di esercizio 3/bar temperatura max di esercizio 90°C
5. Carico acqua caldaia (primario)
6. Scambiatore doppio da 30+16 piastre inox saldobrasato
7. Circolatore ad alta efficienza per circuito primario
8. Scarico acqua caldaia
9. Miscelatore termostatico
10. Ritorno impianto 3/4" maschio
11. Entrata acqua fredda 1/2" maschio
12. Uscita acqua calda 1/2" maschio
13. Mandata impianto 3/4" maschio
14. Valvola sicurezza scarico termico 95°C
15. Uscita acqua serpentina
16. Sonda valvola sicurezza scarico termico 95°C
17. Entrata acqua serpentina
18. Manometro da 0-6 bar
19. Flussostato
20. Circolatore ad alta efficienza per circuito secondario
21. Sonda centralina elettronica multifunzione
22. Scarico kit idraulico
23. Carico acqua caldaia (secondario)



Vista posteriore

### Legenda

<b>M</b>	Mandata	3/4" maschio
<b>R</b>	Ritorno	3/4" maschio
<b>S</b>	Sfiato	
<b>SC</b>	Scarico valvola sicurezza	
<b>U</b>	Uscita	1/2" maschio (acqua calda)
<b>E</b>	Entrata	1/2" maschio (acqua fredda)
<b>A</b>	Predisposizione presa d'aria	

### Nota:

Con kit idraulico di separazione **senza** produzione acqua sanitaria, viene escluso il raccordo

<b>U</b>	Uscita	1/2" maschio (acqua calda)
----------	--------	----------------------------

Incentivo statale conto termico 2.0  
suddiviso per zona geografica

A	B	C	D	E	F
€ 637,13	€ 902,61	€ 1.168,08	€ 1.486,65	€ 1.805,21	€ 1.911,40



in alternativa

