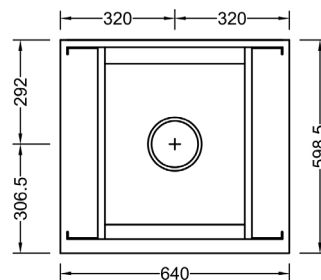
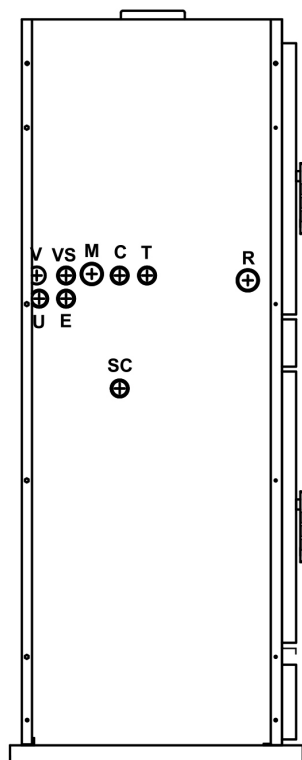


TWIN 16.3

- predisposto a vaso chiuso -



PREDISPOSTA A VASO CHIUSO



Vista laterale (attacchi di serie senza kit)

dimensioni BxHxP (mm)	640x1530x598,5
peso (kg)	255
boccafuoco BxHxP (mm)	338x270x455
forno BxHxP (mm)	acciaio inox spazzolato
uscita fumi (di serie)	superiore Ø mm 150
uscita fumi (a richiesta)	posteriore Ø mm 150
maniglie	acciaio cromato
centralina	elettronica multifunzione a corredo
rendimento (%)	85,2
potenza termica nominale (kW)	16,3
potenza resa all'acqua (kW)	11,4
potenza resa all'aria (kW)	4,9

Legenda

M	Mandata	1" femmina
R	Ritorno	1" femmina
U	Uscita 3/4" maschio	(acqua calda)
E	Entrata 3/4" maschio	(acqua fredda)
C	Sonda centralina	
T	Registro di tiraggio automatico	
V	Valvola di sicurezza	3 bar
VS	Valvola sicurezza scarico termico	
SC	Scarico	

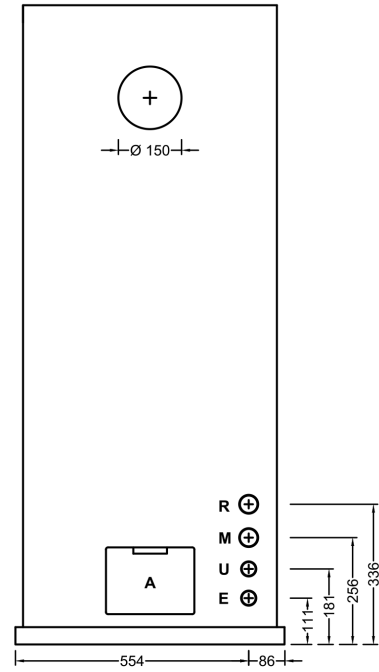


TWIN 16.3

- KIT INTEGRATO (OPTIONAL) -



KIT DI SEPARAZIONE IDRAULICA CON PRODUZIONE DI ACQUA CALDA SANITARIA



Vista posteriore (attacchi con kit)

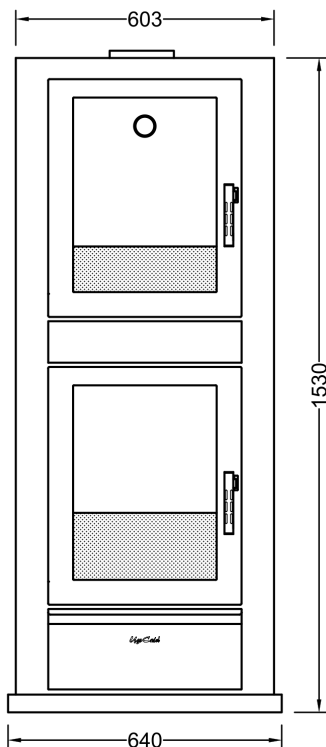
Legenda (attacchi con kit)

- A** Predisposizione presa d'aria
- M** Mandata 3/4" maschio
- R** Ritorno 3/4" maschio
- U** Uscita 1/2" maschio (acqua calda)
- E** Entrata 1/2" maschio (acqua fredda)

NOTA:

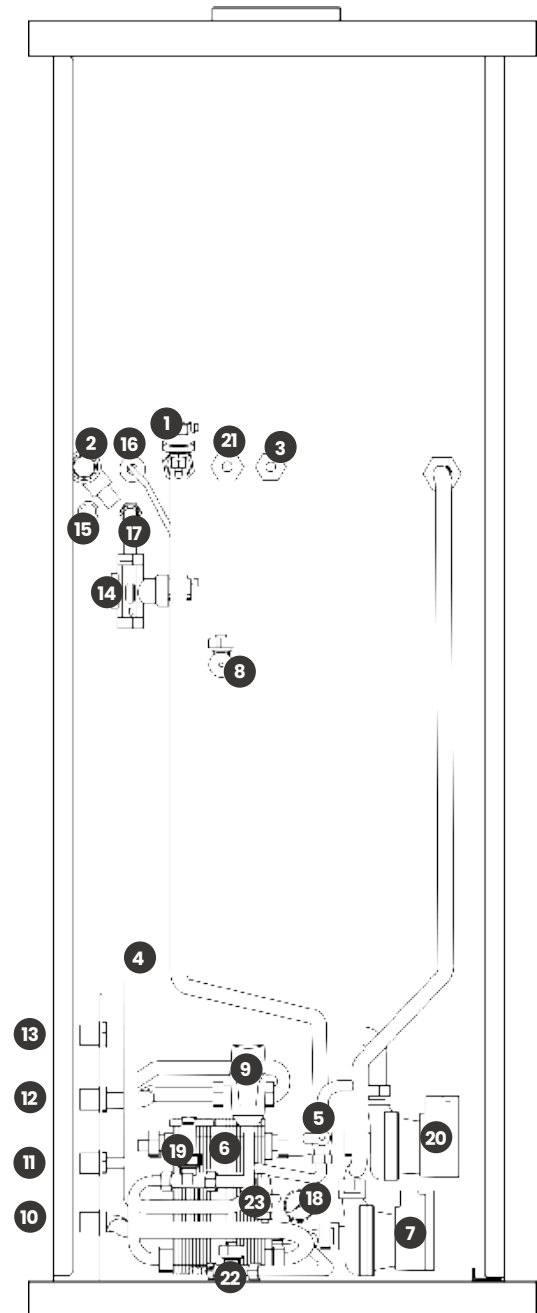
Con kit idraulico di separazione **senza** produzione acqua sanitaria, viene escluso dal disegno vista posteriore il raccordo

- U** Uscita 1/2" maschio (acqua calda)



KIT IDRAULICO A VASO CHIUSO con circolatori a basso consumo energetico

1. Valvola automatica di sfogo aria
2. Valvola di sicurezza 3/bar + scarico
3. Sonda di regolazione aria comburente camera di combustione
4. Vaso espansione piatto - Lt 7 - pressione max di esercizio 3/bar temperatura max di esercizio 90°C (posto sul fianco opposto)
5. Carico acqua caldaia (primario)
6. Scambiatore doppio da 30+16 piastre inox saldobrasato
7. Circolatore ad alta efficienza per circuito primario
8. Scarico acqua caldaia
9. Miscelatore termostatico
10. Ritorno impianto 3/4" maschio
11. Entrata acqua fredda 1/2" maschio
12. Uscita acqua calda 1/2" maschio
13. Mandata impianto 3/4" maschio
14. Valvola sicurezza scarico termico 95°C
15. Uscita acqua serpentina
16. Sonda valvola sicurezza scarico termico 95°C
17. Entrata acqua serpentina
18. Manometro da 0-6 bar
19. Flussostato
20. Circolatore ad alta efficienza per circuito secondario
21. Sonda centralina elettronica multifunzione
22. Scarico kit idraulico
23. Carico acqua caldaia (secondario)



Incentivo statale conto termico 2.0 suddiviso per zona geografica	A	B	C	D	E	F
	€ 665,02	€ 942,10	€ 1.219,20	€ 1.551,70	€ 1.884,21	€ 1.995,05



in alternativa

