

## Colore rivestimento



Grigio



Bianco



Rosso Bordeaux



Beige



Inox spazzolato



Bianco (a richiesta)

## Colore cassetto cenere e legna



Grigio (di serie)



Rosso Bordeaux (a richiesta)

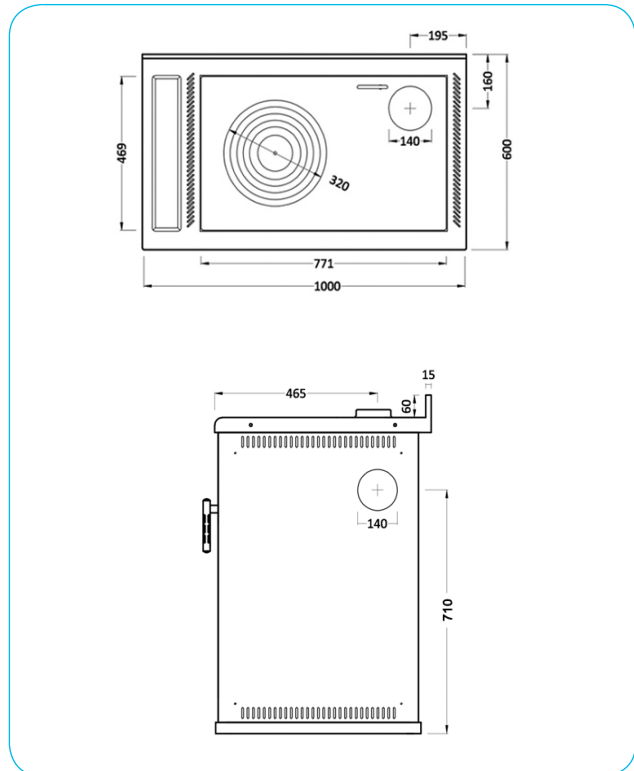


Bianco (a richiesta)

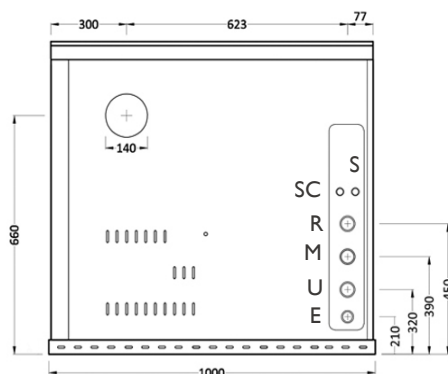
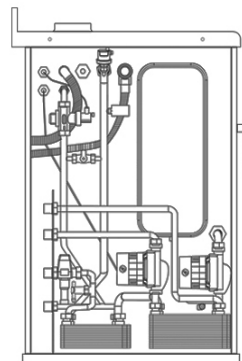


Beige (a richiesta)

dimensioni BxHxP (mm)	1000x875x600 senza corrimano 1120x875x660 con corrimano
peso (kg)	265
boccafuoco BxHxP (mm)	205x215x440 con griglia regolab. in altezza
forno BxHxP (mm)	335x245x410 acciaio inox spazzolato
corrimano (a richiesta)	acciaio inox spazzolato
uscita fumi (di serie)	superiore dx ghiera in ghisa Ø mm 140
uscita fumi (a richiesta)	posteriore o laterale dx Ø mm 140
top (di serie)	1/2 toro da 40
top (a richiesta)	1/2 toro da 30 - dritto 30/40
maniglie	acciaio cromato
piastra	ghisa con cerchi di grosso spessore
centralina	elettronica multifunzione installata sul fronte fianco sx
rendimento (%)	88,7
potenza termica nominale (kW)	12,5
potenza resa all'acqua (kW)	9,7
potenza resa all'aria (kW)	2,8



## KIT DI SEPARAZIONE IDRAULICA CON PRODUZIONE DI ACQUA CALDA SANITARIA



<b>Legenda</b>	<b>M</b> Mandata	3/4" maschio
	<b>R</b> Ritorno	3/4" maschio
	<b>U</b> Uscita	3/4" maschio (acqua calda)
	<b>E</b> Entrata	1/2" maschio (acqua fredda)
	<b>SC</b> Scarico valvola sicurezza termica	
	<b>S</b> Sfiato	



# Cristine 100

- a vaso chiuso o a vaso aperto - piastrellata -

## Colore rivestimento con inserti



Bianco / Bianco



Beige / Beige



Grigio / Beige



Grigio / Serpentino

dimensioni BxHxP (mm)	1000x875x600 senza corrimano 1120x875x660 con corrimano
peso (kg)	265
boccafuoco BxHxP (mm)	205x215x440 con griglia regolab. in altezza
forno BxHxP (mm)	335x245x410 acciaio inox spazzolato
corrimano (a richiesta)	acciaio inox spazzolato
uscita fumi (di serie)	superiore dx ghiera in ghisa Ø mm 140
uscita fumi (a richiesta)	posteriore o laterale dx Ø mm 140
top (di serie)	½ toro da 40
top (a richiesta)	½ toro da 30 - dritto 30/40
maniglie	acciaio cromato
piastra	ghisa con cerchi di grosso spessore
centralina	elettronica multifunzione installata sul fronte fianco sx
rendimento (%)	88,7
potenza termica nominale (kW)	12,5
potenza resa all'acqua (kW)	9,7
potenza resa all'aria (kW)	2,8

## Colore fianchi



## Colore inserti maiolica

	piccoli	grandi
Beige	✓	✓
Bianco	✓	✗
Terracotta	✓	✗
Cuoio	✓	✓
Rosso Bordeaux	✓	✓

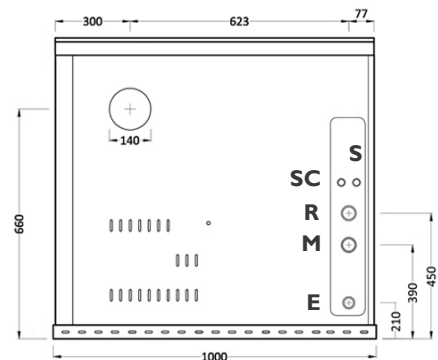
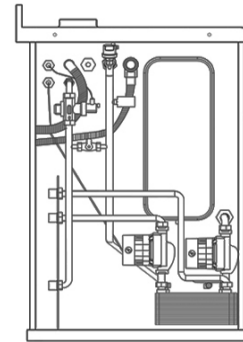
## Inserti acciaio

	piccoli	grandi
Inox spazzolato	✓	✓

## Colore inserti pietra naturale

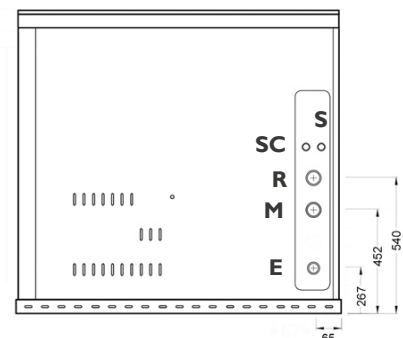
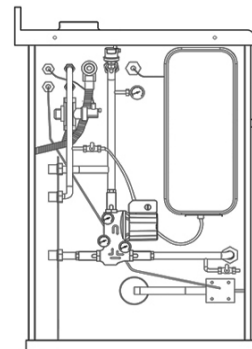
	piccoli	grandi
Serpentino	✓	✓

## KIT DI SEPARAZIONE IDRAULICA SENZA PRODUZIONE DI ACQUA CALDA SANITARIA



Legenda		
M	Mandata	¾" maschio
R	Ritorno	¾" maschio
E	Entrata	1/2" maschio (acqua fredda)
SC	Scarico valvola sicurezza termica	
S	Sfiato	

## KIT DI RICIRCOLO TERMOSTATICO



Legenda		
M	Mandata	1" maschio
R	Ritorno	1" maschio
E	Entrata	1/2" maschio (acqua fredda)
SC	Scarico valvola sicurezza termica	
S	Sfiato	